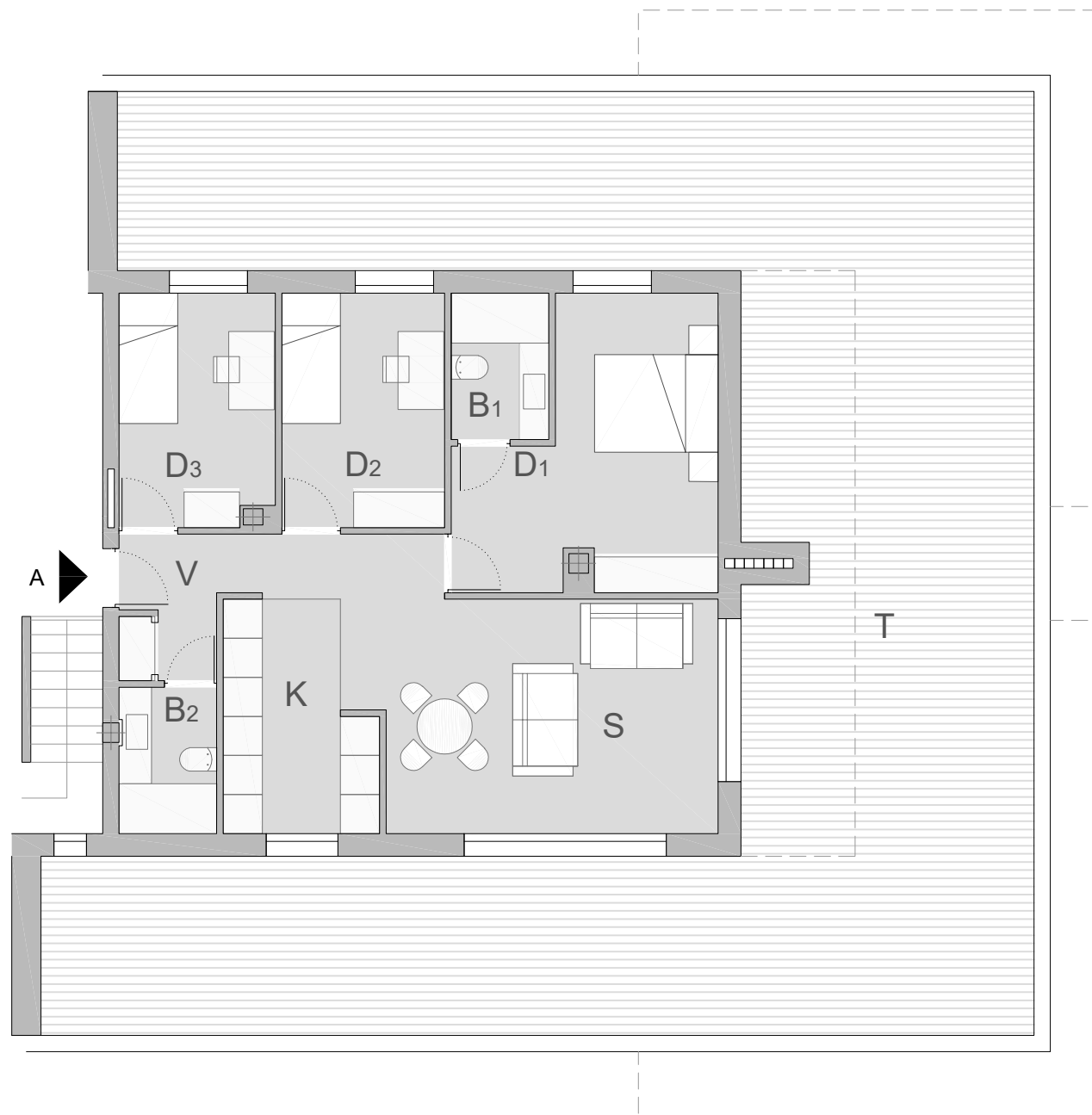


**PORTAL 1. ÁTICO A**  
**VIVIENDA 3 DORMITORIOS**  
**SUPERFICIES**

|                             |                      |
|-----------------------------|----------------------|
| K COCINA                    | 7,56 m <sup>2</sup>  |
| S SALÓN                     | 22,35 m <sup>2</sup> |
| D <sup>1</sup> DORMITORIO 1 | 14,77 m <sup>2</sup> |
| D <sup>2</sup> DORMITORIO 2 | 9,00 m <sup>2</sup>  |
| D <sup>3</sup> DORMITORIO 3 | 8,46 m <sup>2</sup>  |
| B <sup>1</sup> BAÑO         | 3,37 m <sup>2</sup>  |
| B <sup>2</sup> BAÑO 2       | 3,35 m <sup>2</sup>  |
| V VESTÍBULO ALM.            | 4,00 m <sup>2</sup>  |

|                     |                       |
|---------------------|-----------------------|
| SUPERFICIE ÚTIL     | 72,86 m <sup>2</sup>  |
| SUP.CONSTRUIDA NETA | 87,07 m <sup>2</sup>  |
| T TERRAZA           | 120,46 m <sup>2</sup> |



PLANO ORIENTATIVO  
 SUJETO A MODIFICACIONES EN EL PROYECTO  
 NO CONSTITUYE DOCUMENTO CONTRACTUAL.  
 LA DISTRIBUCIÓN DE MUEBLES Y COCINA  
 ES ORIENTATIVA.

0 1 2 5m

14 VIVIENDAS, GARAJES Y TRASTEROS EN CALLE LAS COLUMNAS 28 SANTA MARTA DE TORMES, SALAMANCA.

COALSA CONSTRUCCIONES

www.lngarquitectos.com

13