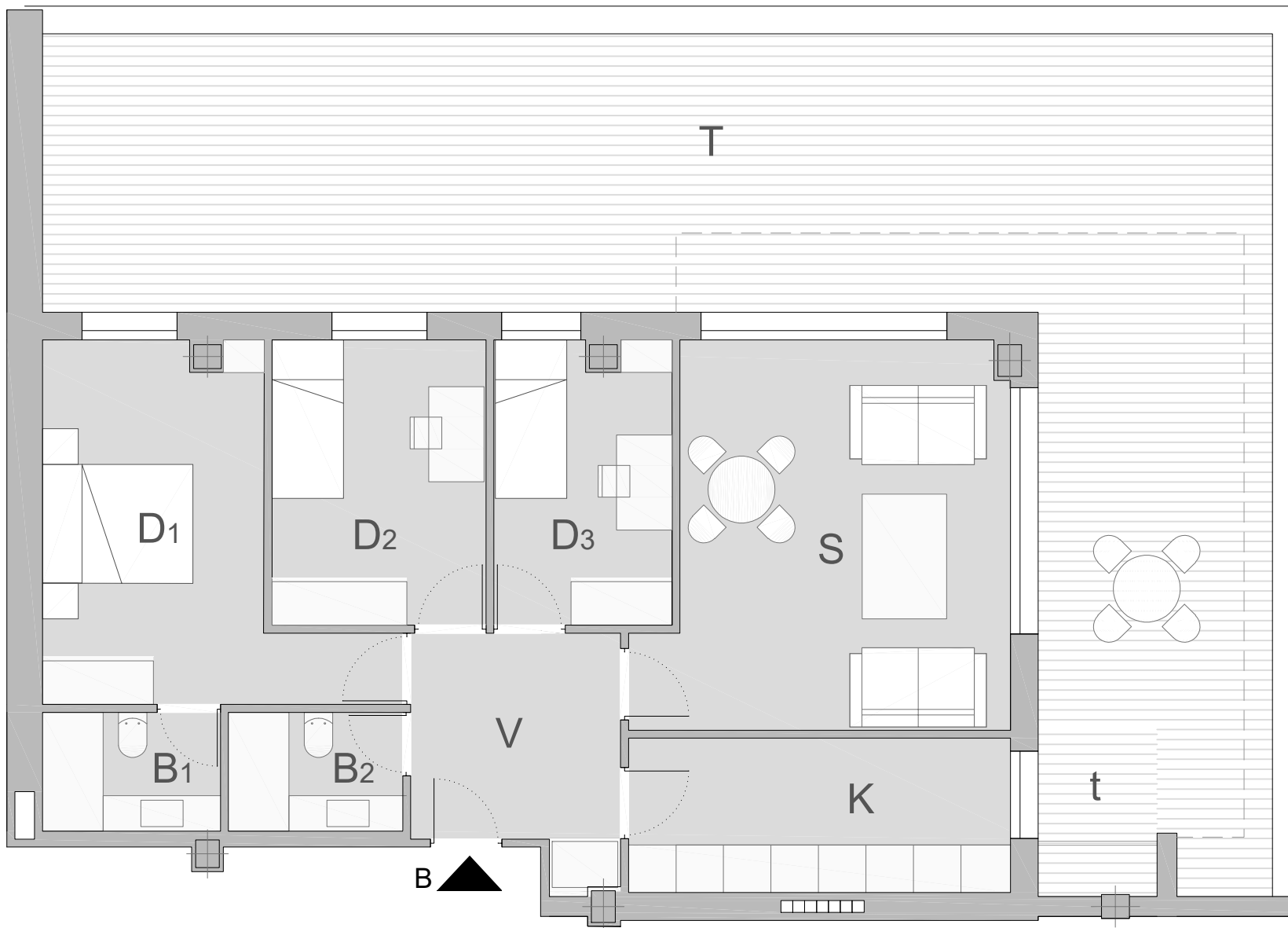


PORTAL 1. BAJO B
VIVIENDA 3 DORMITORIOS
SUPERFICIES

K COCINA	9,41 m ²
S SALÓN	21,25 m ²
D ¹ DORMITORIO 1	14,27 m ²
D ² DORMITORIO 2	9,72 m ²
D ³ DORMITORIO 3	7,94 m ²
B ¹ BAÑO	3,37 m ²
B ² BAÑO 2	3,30 m ²
V VESTÍBULO ALM.	7,49 m ²
t TENEDERO	1,19 m ²
SUPERFICIE ÚTIL	77,94 m ²
SUP.CONSTRUIDA NETA	93,46 m ²
T TERRAZA	75,02 m ²



PLANO ORIENTATIVO
 SUJETO A MODIFICACIONES EN EL PROYECTO
 NO CONSTITUYE DOCUMENTO CONTRACTUAL.
 LA DISTRIBUCIÓN DE MUEBLES Y COCINA
 ES ORIENTATIVA.

0 1 2 5m